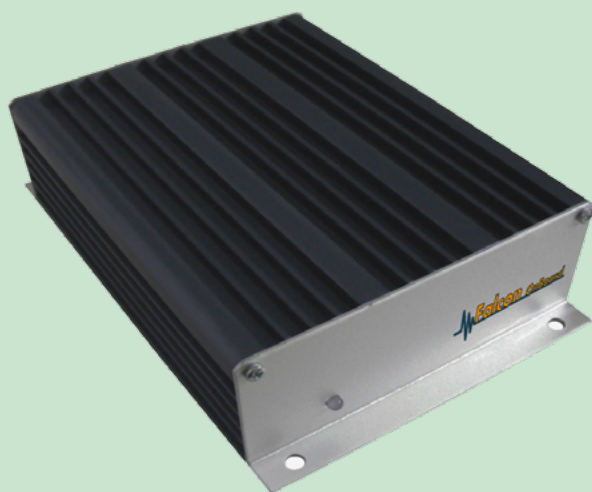


P O W E R G E N

HF einphasen-batterieladegeräte

High frequency battery Charger single-phase

FALCON on board



- Einsatz:
Geeignet zum regelmäßigen Aufladen von Bleibatterien und/oder zum Auffrischen der Ladung von Gel- und/oder Bleibatterien.

- Hochfrequenztechnologie.
- Eingangsspannung 110/240V einphasig $\pm 10\%$.
- Wasserdicht
- Kompakt
- Schutzgrad IP-66
- Schutz vor Polaritätsumkehrung
- Schutz gegen Kurzschluss

- APPLICATION:
Suitable for the cyclic recharge of lead - acid batteries and floating of sealed gel and / or lead - acid batteries

- Switching battery charger with high frequency technology.
- Feeding 110/240V single-phase $\pm 10\%$.
- Waterproof
- Space saving
- IP-66 degree
- Protection from wrong polarity
- Short circuit proof



Sicherheit und Blick auf die Umwelt
(Globale Erderwärmung, CO₂-Reduktion)

Security and an environmental close-up
(Global warming, CO₂ reduction)



CE Entspricht den Vorschriften 89/336/EEC und 72/23/EEC und ist entsprechend gekennzeichnet. Conformity to the directives 89/336/CEE and 72/23/CEE CE marking

Wir behalten uns vor, die im vorliegenden Katalog enthaltenen Daten ohne Vorankündigung zu ändern.

The company reserves the right to change the specifications of its products without prior notice and such change would render the publications inaccurate.



REF: 2006

FALCON on board

Anwendung an Bord empfohlen
recommended on board

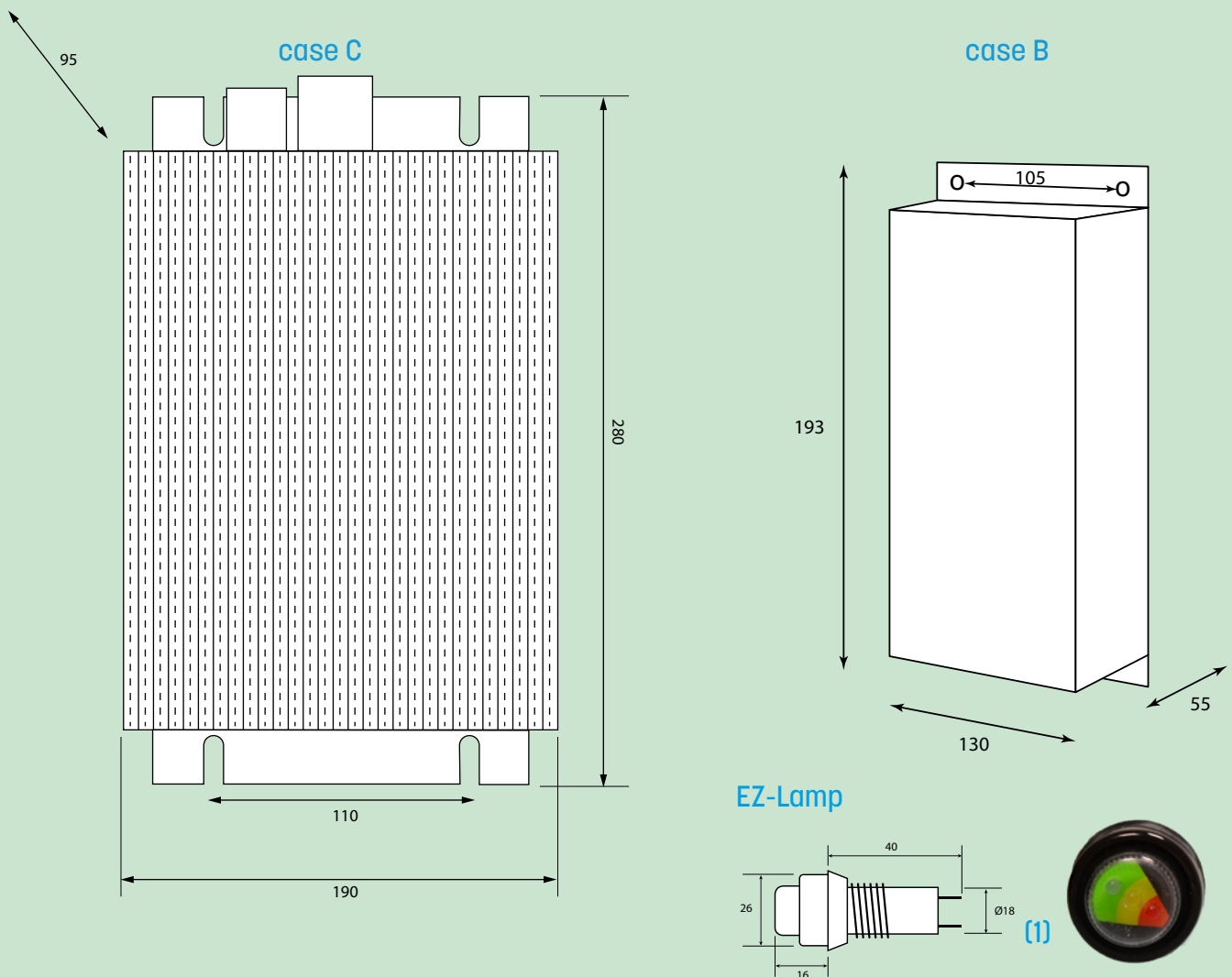
Mit IP66 gebaut und eignet sich für den zyklischen Ladung von Bleibatterien offen / Gel- / AGM (um bei der Bestellung angeben)

IP66 degree protection, suitable for the cyclic recharge of lead - acid batteries open / Gel- / AGM (to be specified when ordering)

VOLTAGE / CURRENT		POWERGEN CODE	MODEL	BATTERY CAPACITY (Ah) 8/9 HOURS	BATTERY CAPACITY (Ah) 10/11 HOURS	POWER SUPPLY	DIMENSIONS	CASE
12V	6A	1206FCR	FALCON IP66	20 - 40	40 - 60	230 +/- 5%	193x130x55	B
	8A	1208FCR		40 - 60	60 - 80			
	10A	1210FCR		60 - 80	80 - 100			
	12A	1212FCR		80 - 100	100 - 130			
24V	6A	2406FCR	FALCON IP66	20 - 40	40 - 60	230 +/- 5%	193x130x55	B
	8A	2408FCR		40 - 60	60 - 80			
	10A	2410FCR		60 - 80	80 - 100			
	20A	2420FCR		110 - 140	140 - 190		280x190x95	C
	25A	2425FCR		150 - 175	180 - 250			
36V	20A	3620FP	FALCON IP66	110 - 140	140 - 190	230 +/- 5%	280x190x95	C
48V	20A	4820FP	FALCON IP66	110 - 140	140 - 190	230 +/- 5%		

EQUIPPED WITH POWER CORD AND BATTERY CABLE
(1) LED BATTERY STATUS ON REQUEST

Box Abmessungen - Box dimensions



Powergen S.r.l.
Via XXV Aprile, 5 - 52010 Corsalone - Chiusi Della Verna (Arezzo)
phone +39 (0) 575 531015 - Telefax +39 (0) 575 511891
info@batterychargerpowergen.eu
www.batterychargerpowergen.eu



powergen-borri



REV. 2/06

Wir behalten uns vor, die im vorliegenden Katalog enthaltenen Daten ohne Vorankündigung zu ändern.
The company reserves the right to change the specifications of its products without prior notice and such change would render the publications inaccurate.