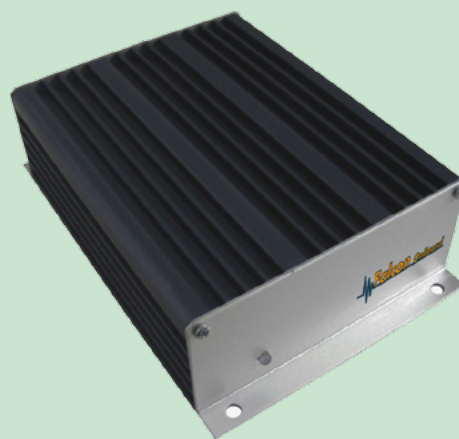


P O W E R G E N

Carica batterie on board alta frequenza

High frequency battery Charger single-phase

FALCON on board



● **IMPIEGO:**
Carica adatta per la ricarica ciclica di batterie al piombo e/o carica di mantenimento di batterie al gel e/o al piombo

- Tecnologia ad alta frequenza.
- Ingresso 110/240V monofase $\pm 10\%$.
- Impermeabile
- Compatto
- Grado di protezione IP-66
- Protezione da inversione di polarità
- Protezione da corto circuito

● **APPLICATION:**
Suitable for the cyclic recharge of lead - acid batteries and floating of sealed gel and / or lead - acid batteries

- Switching battery charger with high frequency technology.
- Feeding 110/240V single-phase $\pm 10\%$.
- Waterproof
- Space saving
- IP-66 degree
- Protection from wrong polarity
- Short circuit proof



Security and an environmental close-up
(Global warming, CO2 reduction)



Conformità alle direttive 89/336/CEE e 72/23/CEE e marcatura $\text{C} \text{E}$.
Conformity to the directives 89/336/CEE and 72/23/CEE $\text{C} \text{E}$ marking.

I dati del presente catalogo devono intendersi orientativi e possono essere modificati senza preavviso.
The company reserves the right to change the specifications of its products without prior notice and such change would render the publications inaccurate.



Rev.2-2006

FALCON on board

Applicazione consigliabile a bordo macchina

recommended on board

Costruito con grado di protezione IP66, adatto per la carica ciclica di batterie al piombo aperto /gel /AGM (da richiedere al momento dell'ordine)

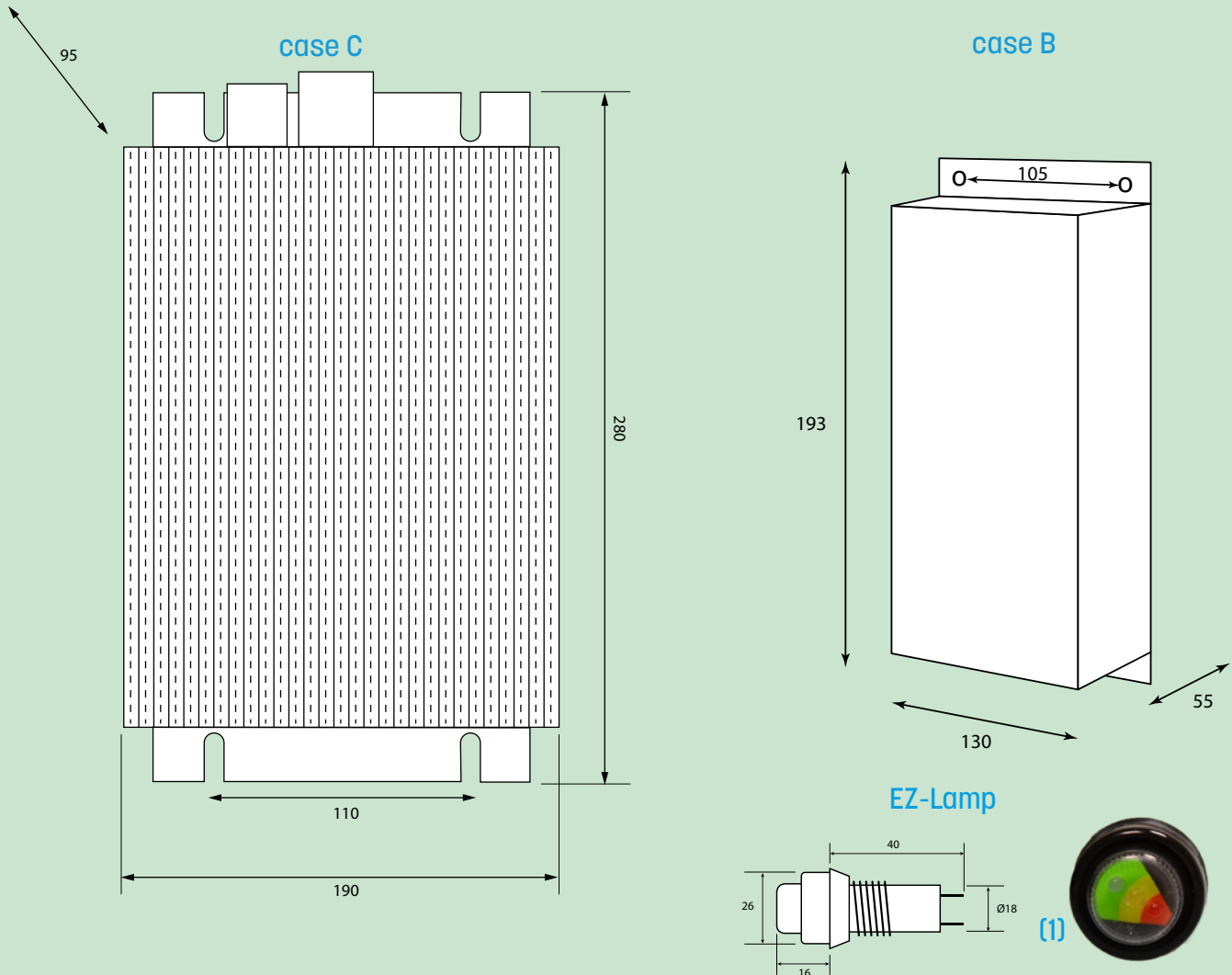
IP66 degree protection, suitable for the cyclic recharge of lead - acid batteries and floating of sealed gel and/or lead - acid batteries (to be specified when ordering)

VOLTAGE / CURRENT		POWERGEN CODE	MODEL	BATTERY CAPACITY (Ah) 8/9 HOURS	BATTERY CAPACITY (Ah) 10/11 HOURS	POWER SUPPLY	DIMENSIONS	CASE
TENSIONE/CORRENTE		CODICE POWERGEN	MODELLO	CAPACITA'(Ah) 8/9 ORE	CAPACITA' (Ah) 10/11 ORE	VOLT RETE V.c.a.	DIMENSIONI	ARMADIO
12V	6A	1206FCR	FALCON IP66	20 - 40	40 - 60	230 +/- 5%	193x130x55	B
	8A	1208FCR		40 - 60	60 - 80			
	10A	1210FCR		60 - 80	80 - 100			
	12A	1212FCR		80 - 100	100 - 130			
24V	6A	2406FCR	FALCON IP66	20 - 40	40 - 60	230 +/- 5%	193x130x55	B
	8A	2408FCR		40 - 60	60 - 80			
	10A	2410FCR		60 - 80	80 - 100			
	20A	2420FCR		110 - 140	140 - 190		280x190x95	C
	25A	2425FCR		150 - 175	180 - 250			
36V	20A	3620FP	FALCON IP66	110 - 140	140 - 190	230 +/- 5%	280x190x95	C
48V	20A	4820FP	FALCON IP66	110 - 140	140 - 190	230 +/- 5%		

EQUIPPED WITH POWER CORD AND BATTERY CABLE
(1) LED BATTERY STATUS ON REQUEST

EQUIPAGGIATO CON CAVI INGRESSO RETE E CAVI POLARIZZATI DI BATTERIA
(1) LED INDICAZIONE DI BATTERIA OPZIONALE

Box dimensions - Dimensioni armadio



Powergen S.r.l.
Via XXV Aprile, 5 - 52010 Corsalone - Chiusi Della Verna (Arezzo)
phone +39 (0) 575 531015 - Telefax +39 (0) 575 511891
info@batterychargerpowergen.eu
www.batterychargerpowergen.eu



powergen-borri



Rev.2-2016